



معاونت خدمات پس از فروش

راهنمای تعمیرات

تعریف کلید خودرو 206

با ECU غرب استیل

کلید مدرک ۱۵۹۶۰

زمستان ۱۳۹۴

مقدمه

مستندی که در اختیار دارید تحت عنوان مستند تعریف کلید خودرو ۲۰۶ غرب استیل می باشد که حاصل تلاش همکاران در معاونت مهندسی و کیفیت - مدیریت مهندسی خودرو شرکت ایساکو بوده و به منظور آشنایی با سیستم ایموبیلایزر خودروی ۲۰۶ اکوماکس با ECU غرب استیل و نحوه تعریف کلید آن تهیه شده است. همواره به یاد داشته باشید آخرین تغییرات مستند پس از بروزآوری در سایت فنی و مهندسی شرکت ایساکو به نشانی <http://ww3.isaco.ir/persian/ITEM-new/pages/login.aspx?page=home> قابل دسترسی است.

در ابتدا نکاتی در ایموبیلایزر خودرو ۲۰۶ با ECU غرب استیل بیان می گردد و پس از آن مراحل تعریف کلید در این خودروها ارائه خواهد شد.

- ECU استفاده شده در این خودروها توسط شرکت غرب استیل تامین می گردد که با نام اختصاری MAW روی لیبل ECU و همچنین در منوهای دستگاه عیب یاب آورده شده است که دارای ۲ کانکتور ۶۴ پایه مشکی و خاکستری می باشد.



- یونیت ایموبیلایزر و آنتن آن با هم جمع شده اند و بصورت یکپارچه می باشند.



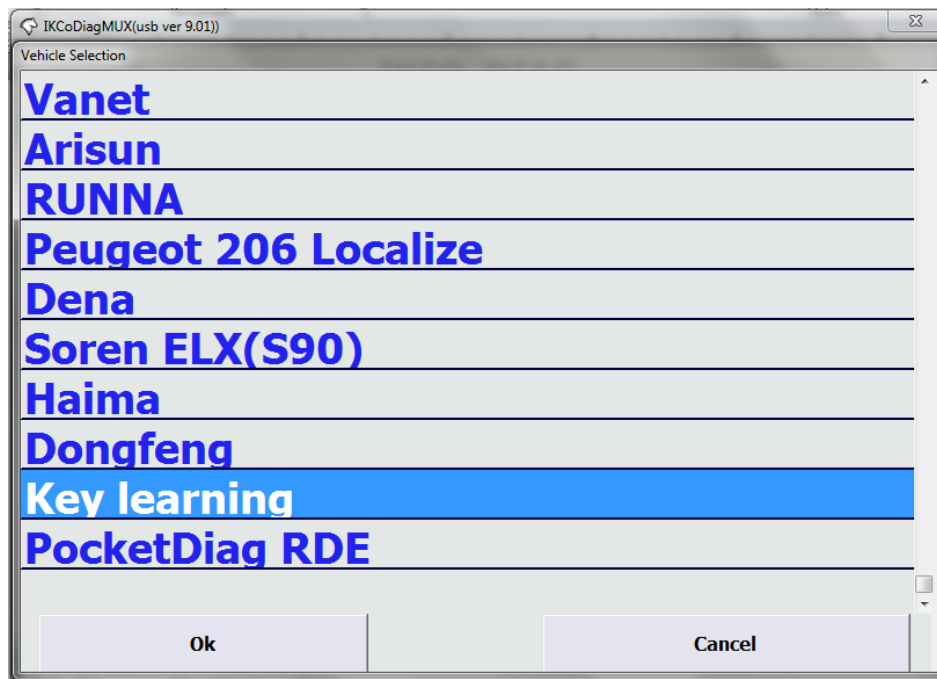
- تگ استفاده شده در این مدل ECU از نوع 7936 می باشد که از این حیث با تگ های استفاده شده در سایر خودروهای اکوماکس کروز نیز مشابه است.
- در صورت تعویض ECU و یا ICU (مجموعه یکپارچه آنتن و یونیت ایموبیلایزر) حتماً باید تگ کلیدها نیز تعویض گردد.
- در صورت تعویض ECU و یا تعویض ICU نیاز به تعویض دیگری نیست و می توان ECU یا ICU قبلی را خام کرد.

- برای تعریف کلید، حتماً می بایست از حداقل ۲ تگ یا کلید استفاده کرد که البته تگهای استفاده شده قبلی برای همان ECU نیز قابلیت تعریف دارد. لذا به عنوان مثال در صورتیکه مشتری با مشکل مفقود شدن یک کلید مراجعه نماید حتماً باید یک کلید جدید را به همراه کلید یدکی موجود نزد مشتری تعریف نمود و اگر هر دو کلید مفقود شوند یا ECU یا ICU تعویض گردد حتماً باید ۲ کلید دیگر تعریف کرد.
- برای تعریف کلید حتماً قبل از تعریف باید از گزینه مربوطه که در ادامه توضیحات آن خواهد آمد نسبت به خام سازی (Neutralize) ECU اقدام نمود.
- گزینه مربوط به تعریف ۲ کلید با گزینه مربوط به تعریف بیش از ۲ کلید متفاوت است و حتماً گزینه مناسب را انتخاب نمایید. ضمناً حداکثر کلید قابل تعریف ۵ کلید می باشد.
- در صورت ۲ مرتبه اشتباه زدن Access Code ، سیستم وارد مد آنتی اسکن خواهد شد و برای خارج شدن از این مد می توانیم با باز گذاشتن سوئیچ مطابق جدول زیر (از نظر زمانی) از این مد خارج شویم.

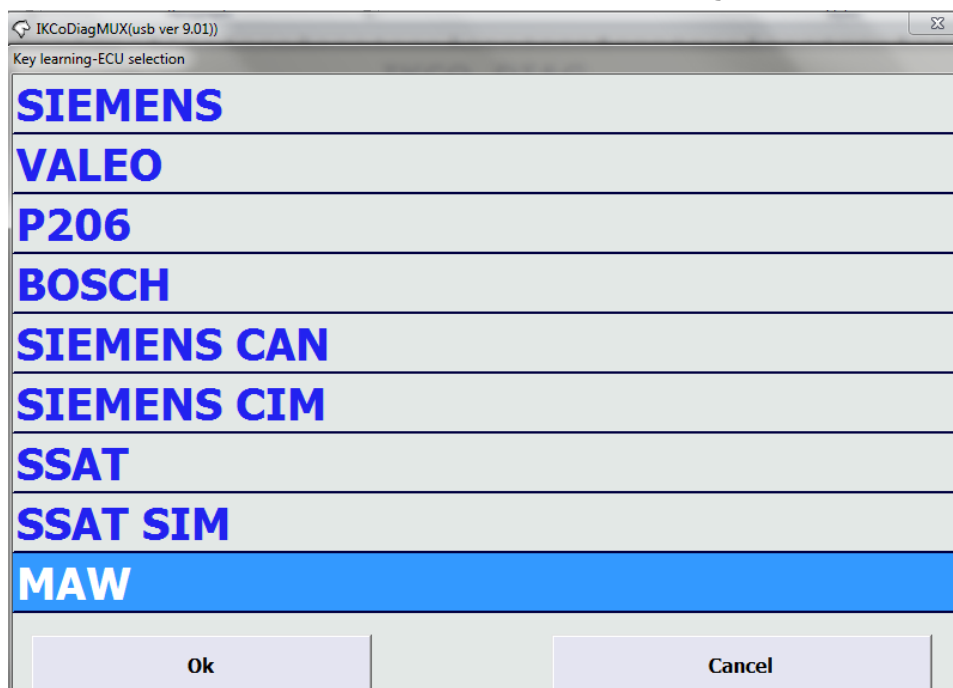
زمان لازم برای باز گذاشتن سوئیچ	دفعات Access Code اشتباه
10s	۲
10min	۳
20min	۴
30min	۵
40min	۶
50min	۷
60min	۸
70min	۹
80min	۱۰

مراحل تعریف کلید

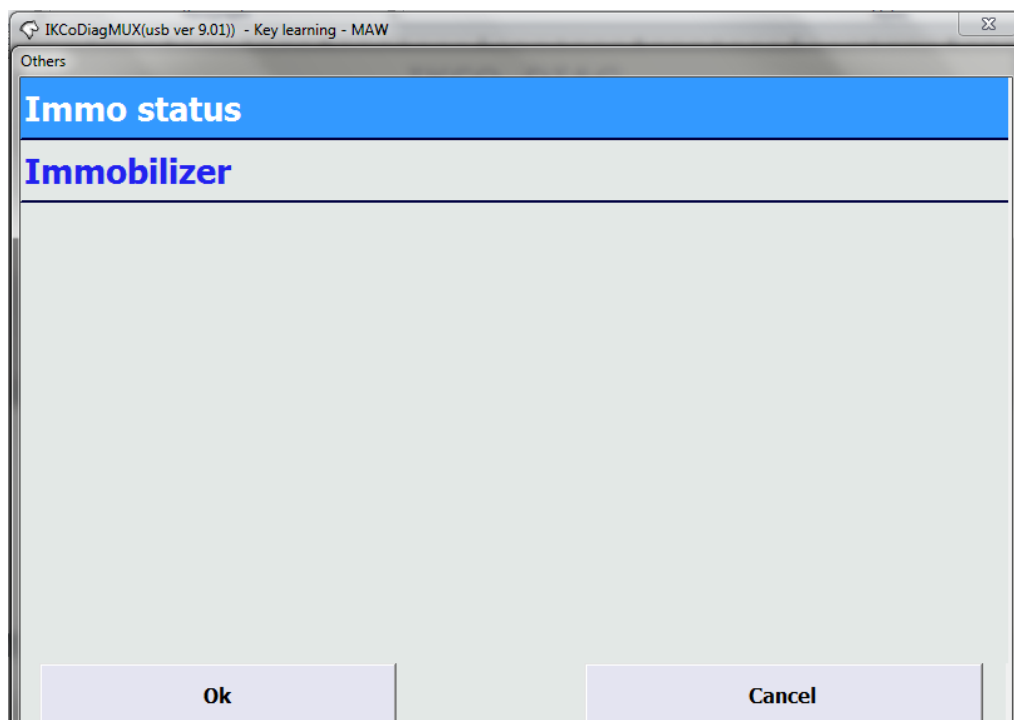
۱- بعد از اتصال دستگاه عیب یاب به خودرو ، گزینه Key learning باید انتخاب گردد.



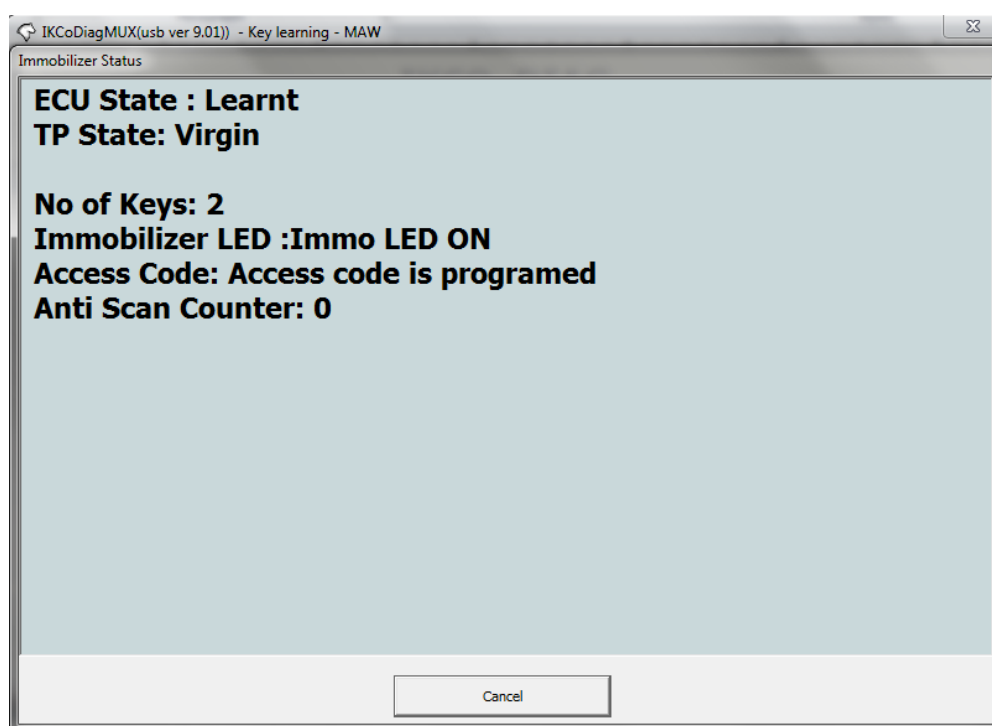
۲- سپس گزینه MAW انتخاب گردد.



۳- با کلیک کردن موس بر روی گزینه MAW پنجره زیر باز می گردد که در این پنجره گزینه Immo Status وضعیت ایموبیلایزر و گزینه Immobilizer برای ادامه تعریف کلید می باشد.



۴- حتماً قبل از شروع تعریف کلید از طریق گزینه Immo status نسبت به بررسی شرایط موجود اقدام نمایید.



ECU State: این گزینه شرایط ECU را مشخص می کند که در صورتی که ECU خام باشد، به صورت Virgin یا Neutral می باشد. ولی اگر ECU قبلاً تعریف شده باشد این گزینه به صورت Learnt خواهد بود که برای تعریف کلید مجدد حتماً باید از طریق گزینه مربوطه که در ادامه گفته خواهد شد ابتدا نسبت به خام سازی آن اقدام کرد.

TP State: این گزینه نشان دهنده وضعیت تگ می باشد که باید به صورت Virgin یا Neutral باشد تا بتوان تعریف کلید را انجام داد. در صورتی که این گزینه به صورت Learnt باشد این تگ را تنها میتوان برای همان ECU قبلی خود تعریف کرد و اگر این گزینه به صورت No TP Detected باشد یا تگ مشکل دارد و یا مجموعه آنتن و یونیت ایموبیلایزر.

۵- با انتخاب گزینه Immobilizer پنجره زیر باز می گردد.

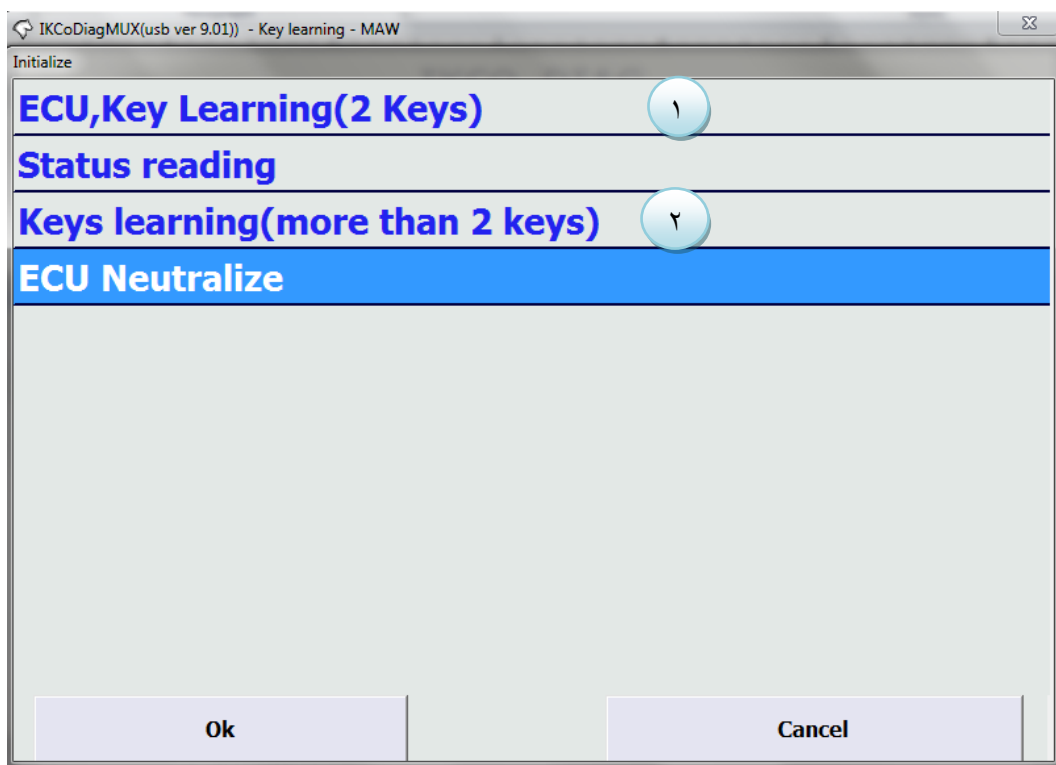


۶- در پنجره بالا باید access code را وارد نمایید و گزینه ok باید انتخاب گردد.

۷- سپس پنجره زیر باز می گردد که اگر قصد تعریف ۲ کلید را دارید گزینه (۱) و در صورتیکه قصد تعریف تعداد کلیدهای بیشتری را دارید گزینه (۲) را انتخاب نمایید.

گزینه Status reading پارامترهای مربوط به وضعیت ایموبیلایزر را نشان می دهد.

گزینه ECU Neutralize برای خام سازی ECU می باشد.



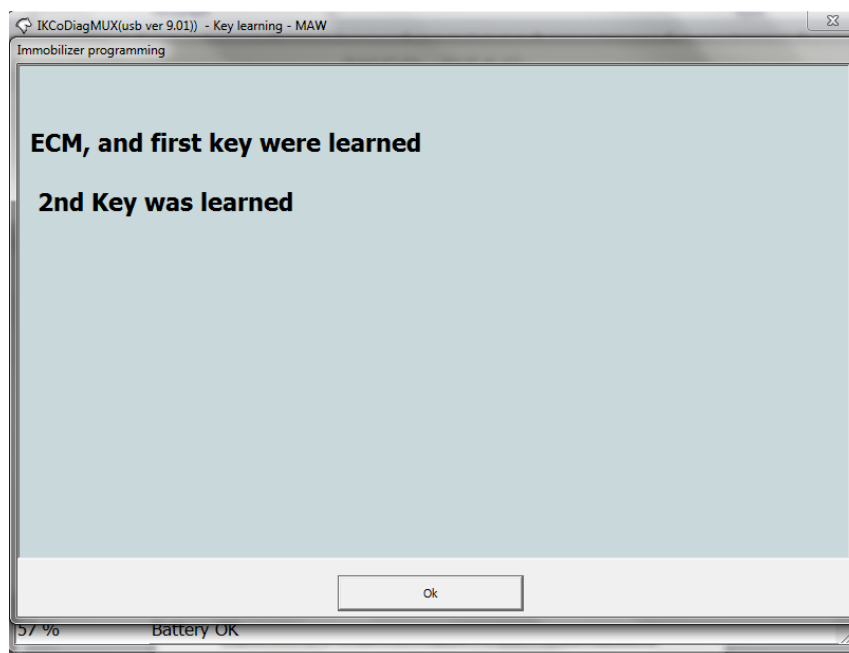
۸- با انتخاب گزینه ECU , Key Learning (2 Keys) پیام زیر مشاهده می گردد.



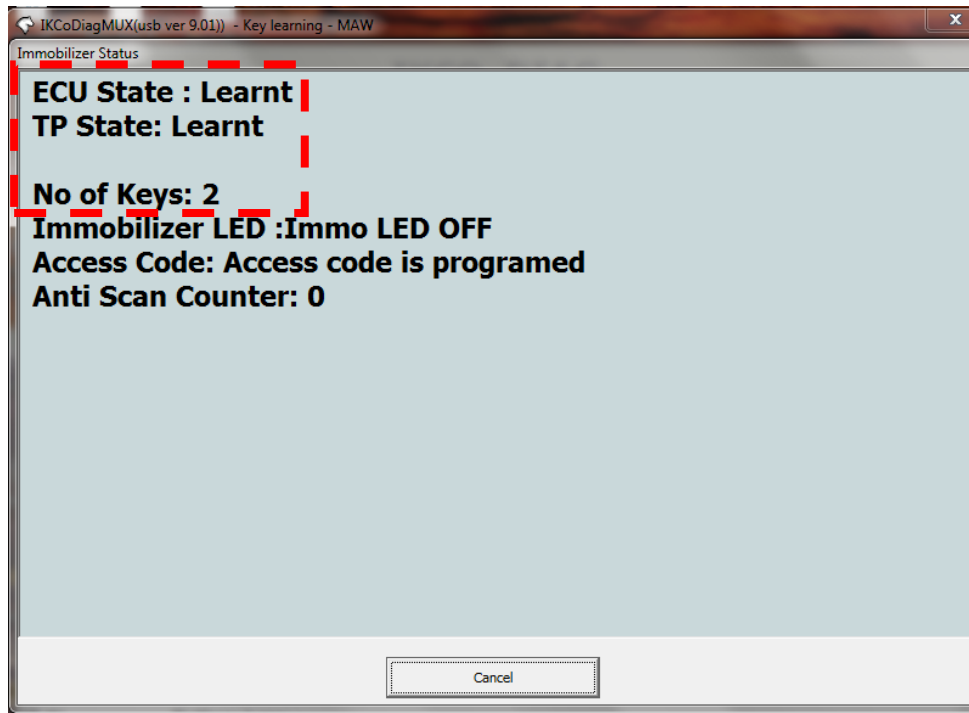
با مشاهده این پیام کلید اول را ببندید و مجدداً باز کنید و پس از ۴ ثانیه روی گزینه OK کلیک نمایید.
۹- در این مرحله پیام زیر را مشاهده خواهید کرد که باید کلید دوم را در سوئیچ قرار دهید و مرحله ۸ را مجدداً تکرار نمایید.



۱۰- اگر تمامی مراحل درست انجام شده باشد پنجره زیر مشاهده می گردد. در غیر این صورت تمامی مراحل باید تکرار گردد.



لازم به توضیح است حتما بعد از مشاهده این پیغام از طریق منوی Immobilizer Status از تعریف ۲ کلید اطمینان حاصل نمایید.



ابزار الکتریکی

ردیف	کد اختصاصی پدر	شرح	شکل
۱	۲۴۸۰۳۰۲۹	<i>IKCO_DIAG</i>	