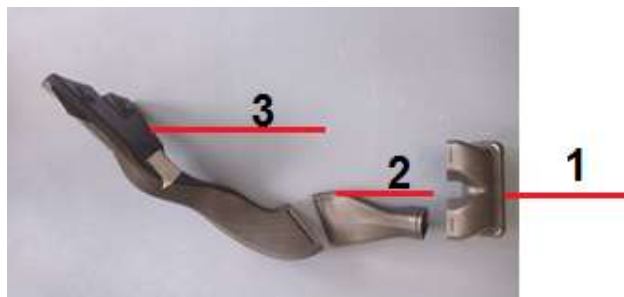


باز و بست : کانال هدایت هوا به سرنشین عقب:

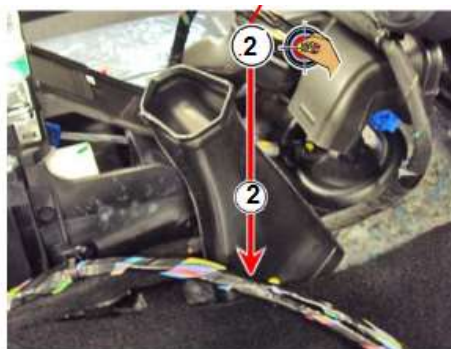
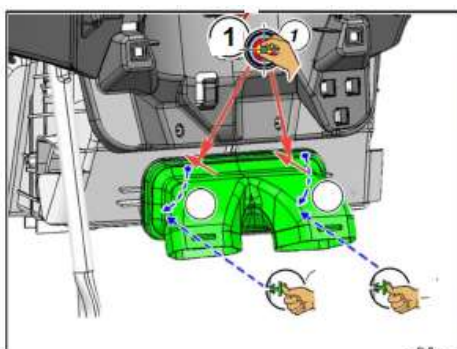


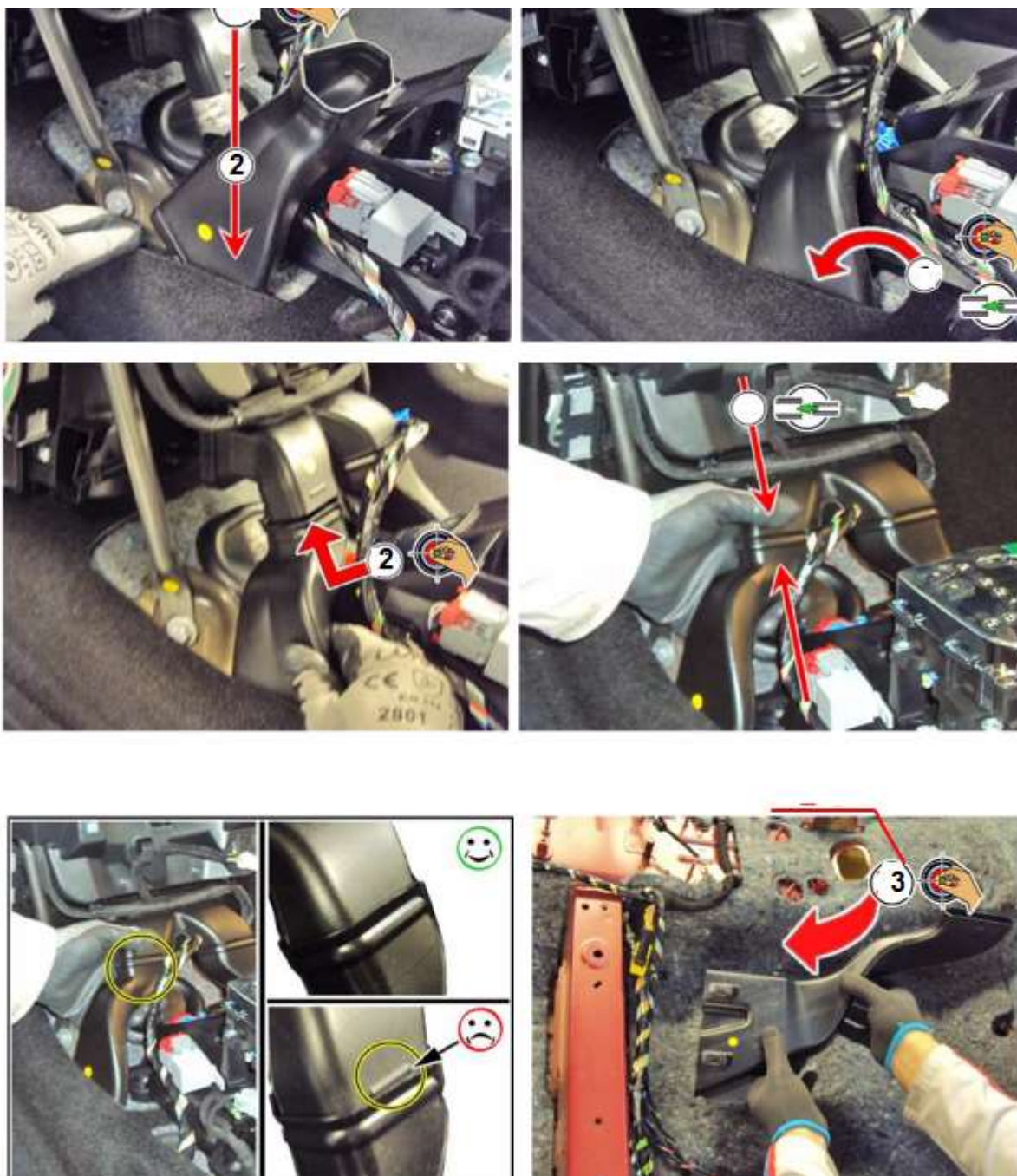
معرفی کانال های هدایت هوا به سرنشین عقب:

- 1- کانال جلویی هدایت هوا (در کنسول وسط)
- 2- کانال وسطی هدایت هوا به سرنشین عقب راست (در کنسول وسط)
- 3- کانال انتهایی هدایت هوا به سرنشین عقب راست (در کنسول وسط)

باز کردن:

- اتصالات باتری را جدا کنید
- صندلی های جلو را باز کنید.
- کنسول وسط را باز کنید.
- موکت کف را از سمت درب های جلو تا جایی که به کانال انتهایی هدایت هوا به سرنشین عقب راست (در کنسول وسط) دسترسی داشته باشید، را بردارید .
- اتصال کانال ها را آزاد کنید و از محل خود خارج کنید.





بستن: بستن برعکس باز کردن است.

احتیاط : گشتاورهای سفت کردن را رعایت نمایید

خارهای آسیب دیده را تعویض کنید

احتیاط: اقدامات مورد نیاز برای اتصال مجدد باتری را انجام دهید(تنظیم ساعت و ...).

عملکرد صحیح تجهیز را کنترل و بررسی گردد.